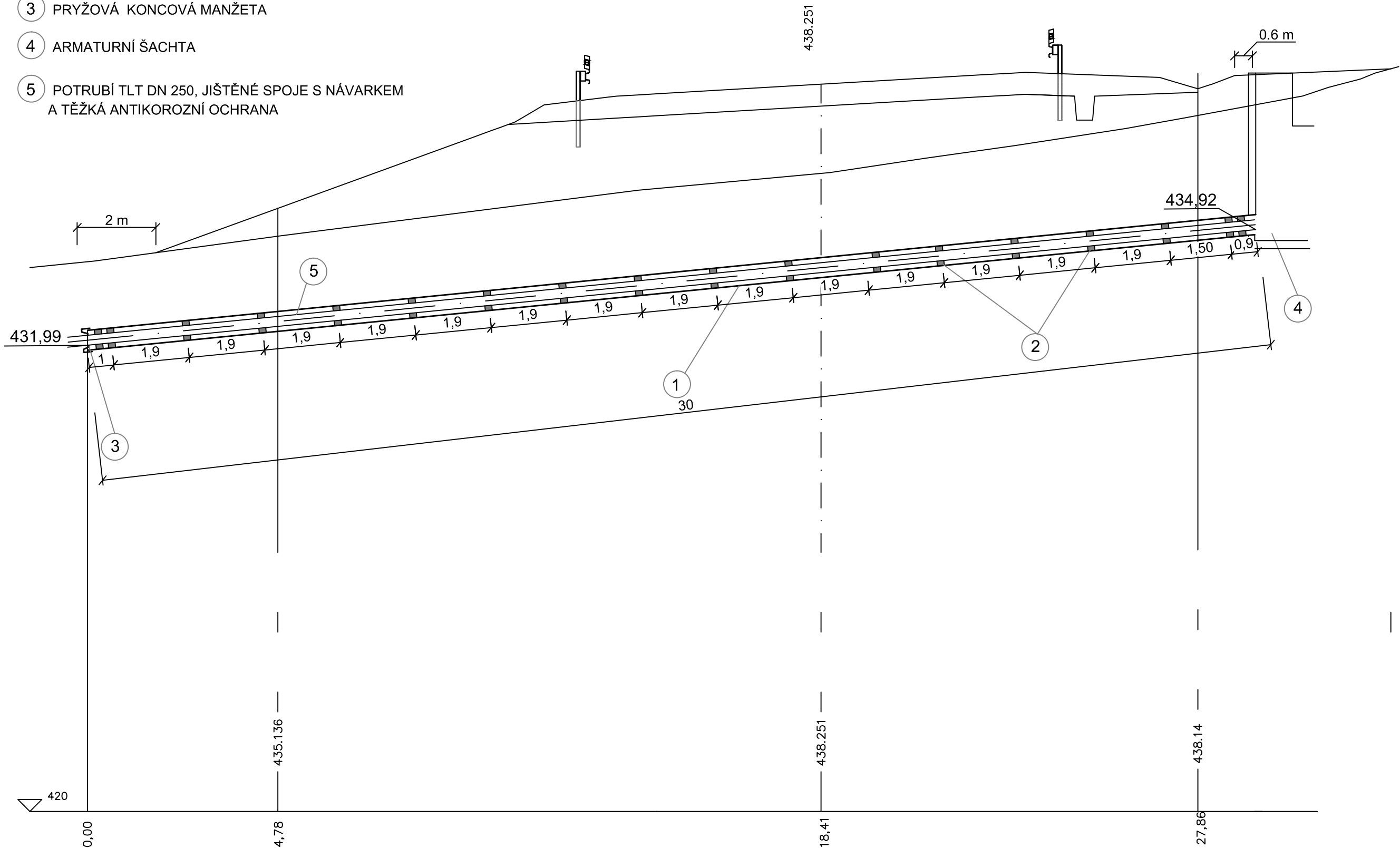


LEGENDA

- 1
- OCELOVÁ CHRÁNIČKA DN 500 S VNĚJŠÍ IZOLACÍ
- 2
- PLASTOVÉ DISTANČNÍ OBJÍMKY
- 3
- PRYŽOVÁ KONCOVÁ MANŽETA
- 4
- ARMATURNÍ ŠACHTA
- 5
- POTRUBÍ TLT DN 250, JIŠTĚNÉ SPOJE S NÁVARKEM  
A TĚŽKÁ ANTIKOROZNÍ OCHRANA



D 304

SOUŘADNICOVÝ SYSTÉM : S-JTSK  
VÝŠKOVÝ SYSTÉM : Bpv

II/360 Velké Meziříčí - JV obchvat 1. část		DSP
OBJEDNATEL: Kraj Vysočina Žižkova 57 587 33 Jihlava		
PROJEKTANT: SPOLEČNOST "SHP + SHB - Velké Meziříčí" HLAVNÍ INŽENÝR PROJEKTU: Ing. Zbyněk Lazar		VEDOUcí SPOLEČNÍK SPOLEČNOSTI: Stráský, Hustý a partneři s.r.o. Bohunická 50 619 00 Brno

VEDOUcí PROJEKTANT	ING. IVANA NOVOTNÁ		PROJEKTANT OBJEKTU: ALEF BRNO spol. s r.o.  Příkop 8 602 00 BRNO IČO: 469 81 594 tel./fax: 00420 541249171 e-mail: info@alefbrno.cz	
VYPRACOVAL	KRISTÝNA SVOBODOVÁ		DATUM	11/2023
KONTROLOVAL	ING. PAVLA OTÉPKOVÁ		FORMÁT	3xA4
KRAJ:	VYSOČINA		MĚŘITKO	1:100
INVESTOR (OBJEDNATEL):	KRAJ VYSOČINA		ÚČEL	DSP
NÁZEV OBJEKTU:  SO 304 - PŘELOŽKA VODOVODU DN 250 v km 2,070			Č. ZAKÁZKY	20087DZS
NÁZEV VÝKRESU:  PODÉLNÝ PROFIL CHRÁNIČKOU			ARCHIVNÍ Č.	
			ČÍS. SOUPRAVY	ČÍS. VÝKRESU D.304.8